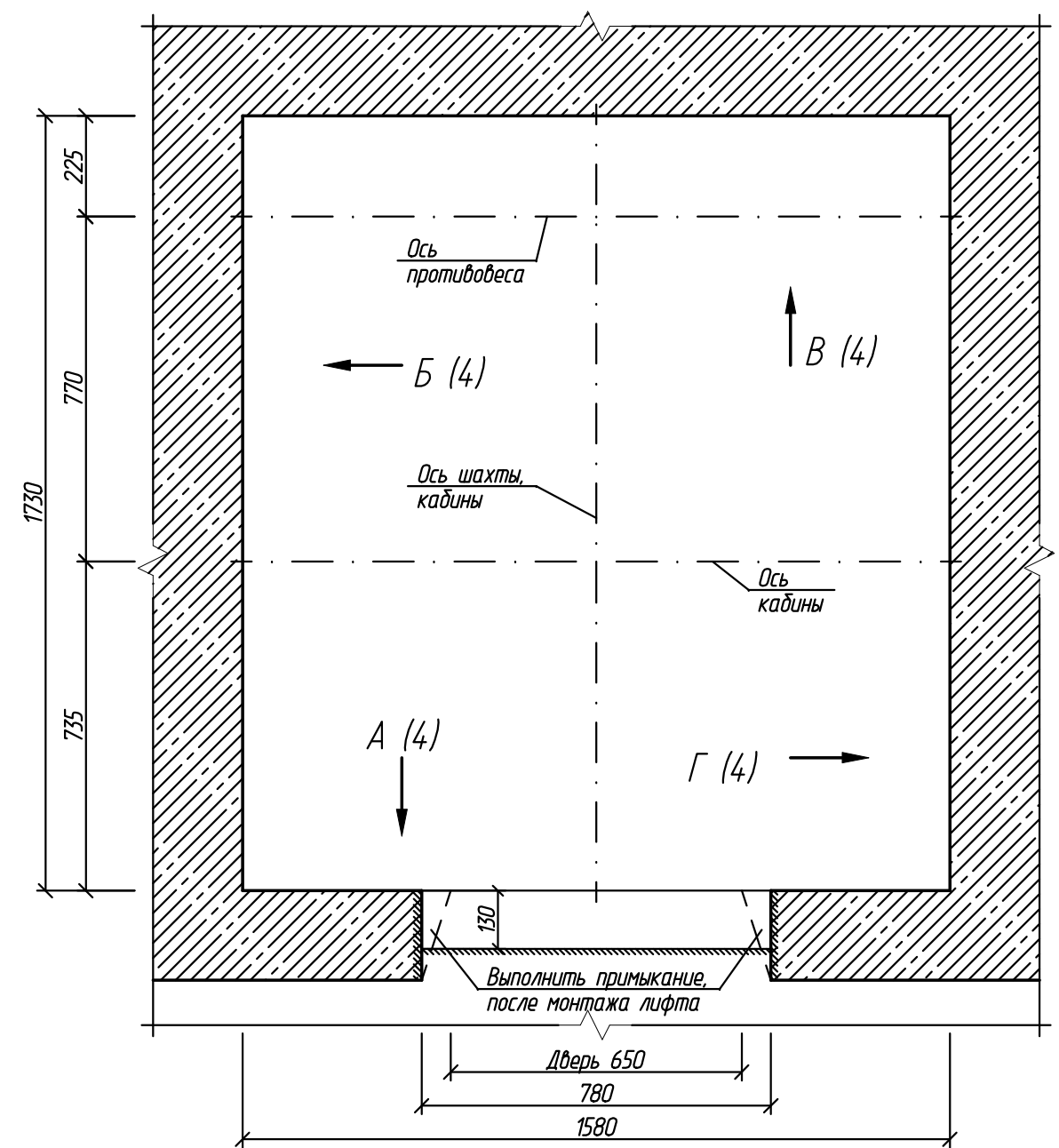
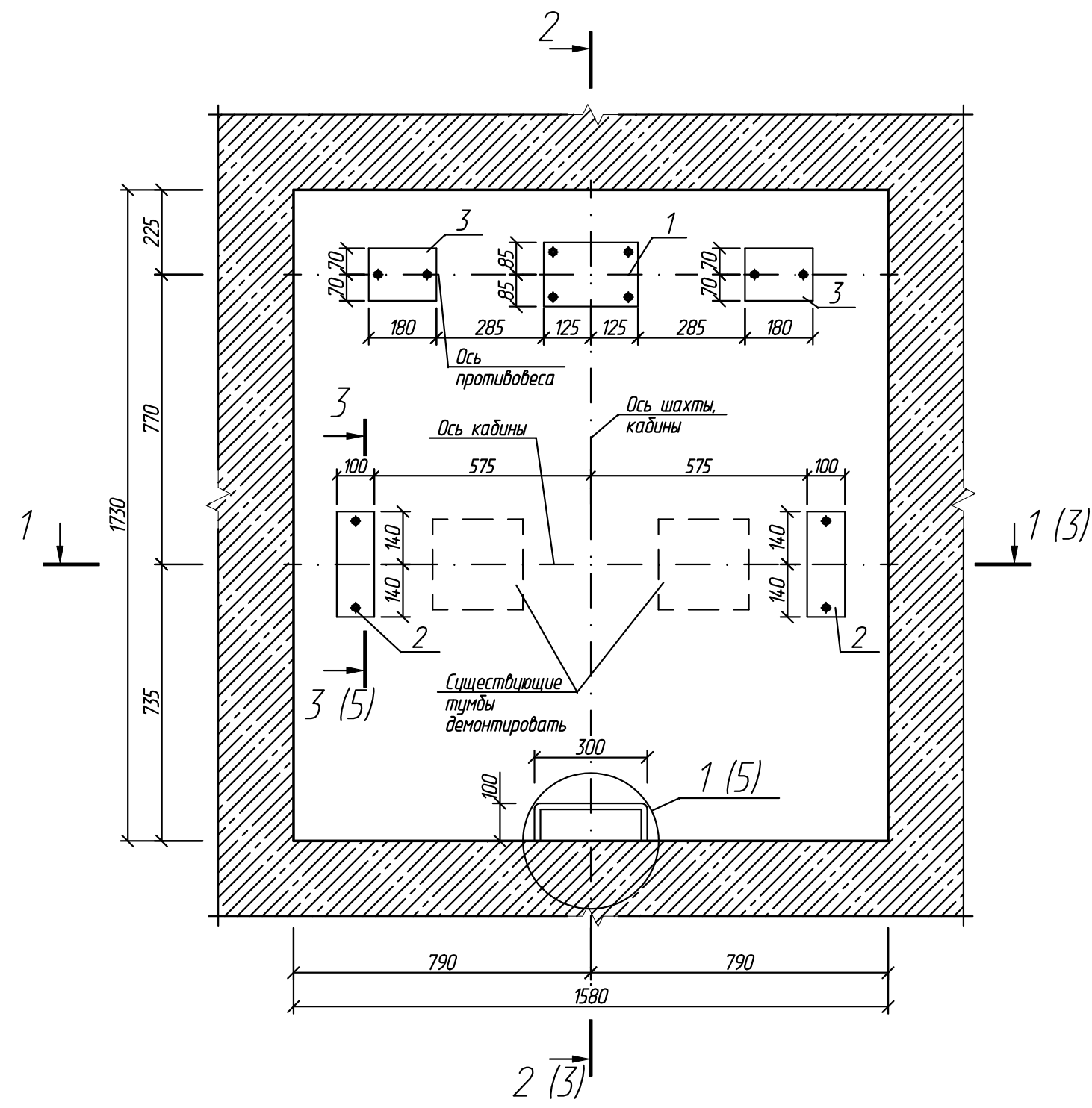


План шахты лифта на отм. -1,300

План шахты лифта на отм. 0,000, +2,700, +5,400, +8,100, +11,800, +13,500, +16,200, +18,900, +21,600

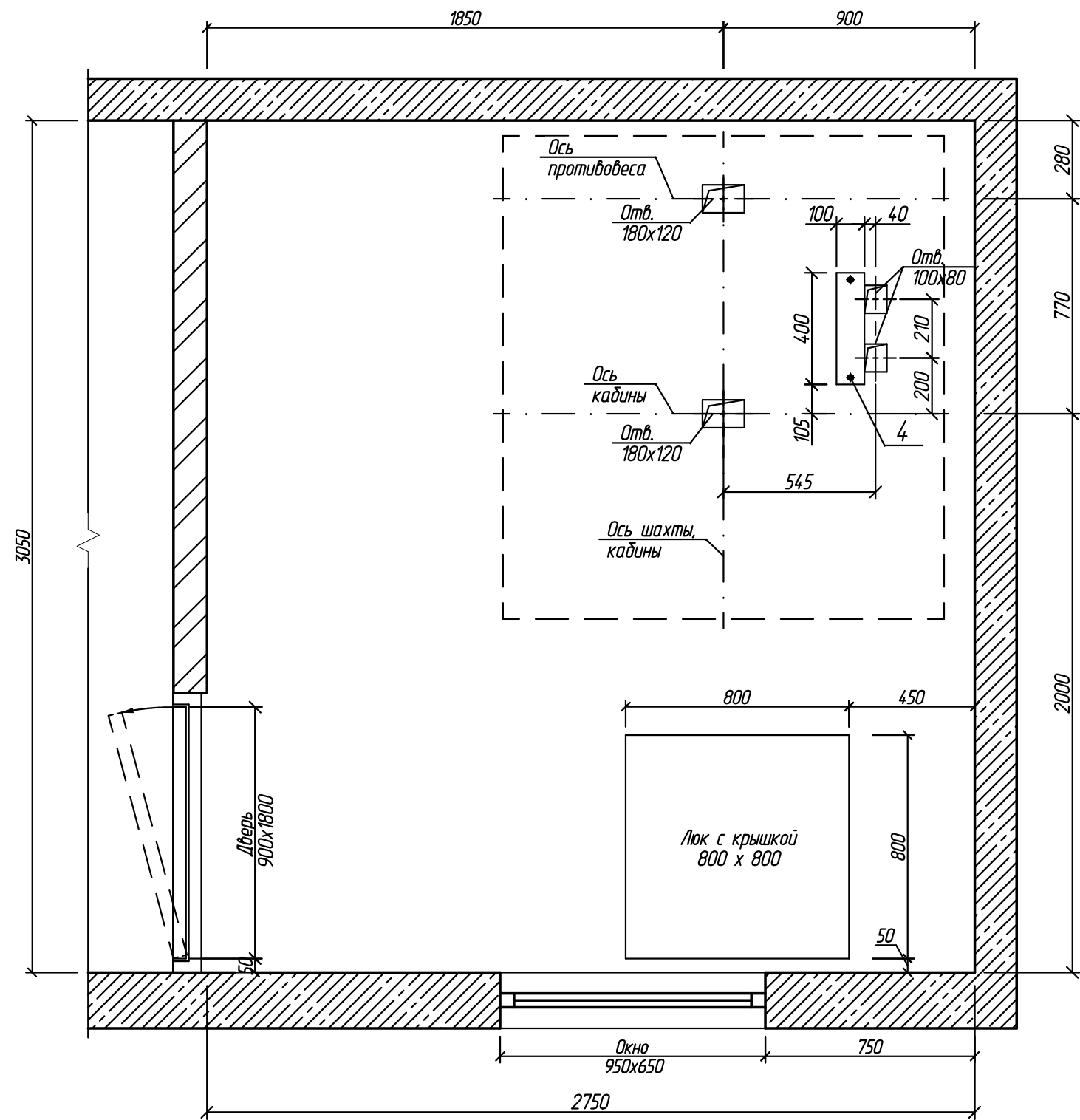


Согласовано					
Взам.инж.Н					
Подп. и дата					
Инж.Н подл.					

1. Существующую цементно-песчаную стяжку пола приямка лифта, в местах прокладки электропроводки и установки оборудования удалить. После установки оборудования лифта и прокладки электропроводки восстановить стяжку цементно-песчаным раствором марки М150.
2. Существующие тумбы в приямке демонтировать.
3. Детали поз. 1, 2, 3 ставить по слою ц/п р-ра М150, крепить анкер-шпильками М12х115/20, выдерживающие нагрузки от лифтового оборудования.

						2016107-КР			
						г. Рязань, ул. Есенина, д. 112, п. 6			
Изм.	Кол.уч.	Лист	№ док.	Подп.	Дата	Замена лифта	Стадия	Лист	Листов
Разраб.		Шелопяев			07.04.16		П	1	5
Провер.		Уваров			07.04.16				
Н.контр.		Уваров			07.04.16	Планы шахты лифта	ООО ИЦ "ТЕХЛИФТ"		
Утв.		Банин			07.04.16				

План машинного помещения лифта на отм. +25,380



Согласовано

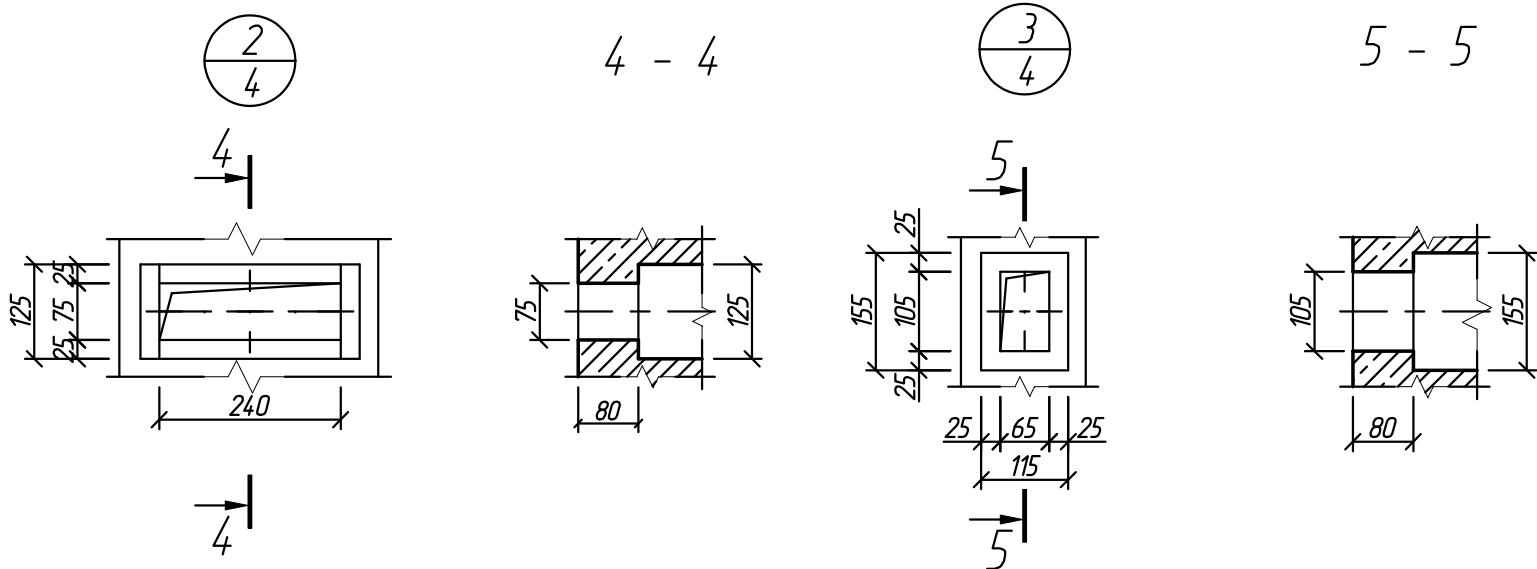
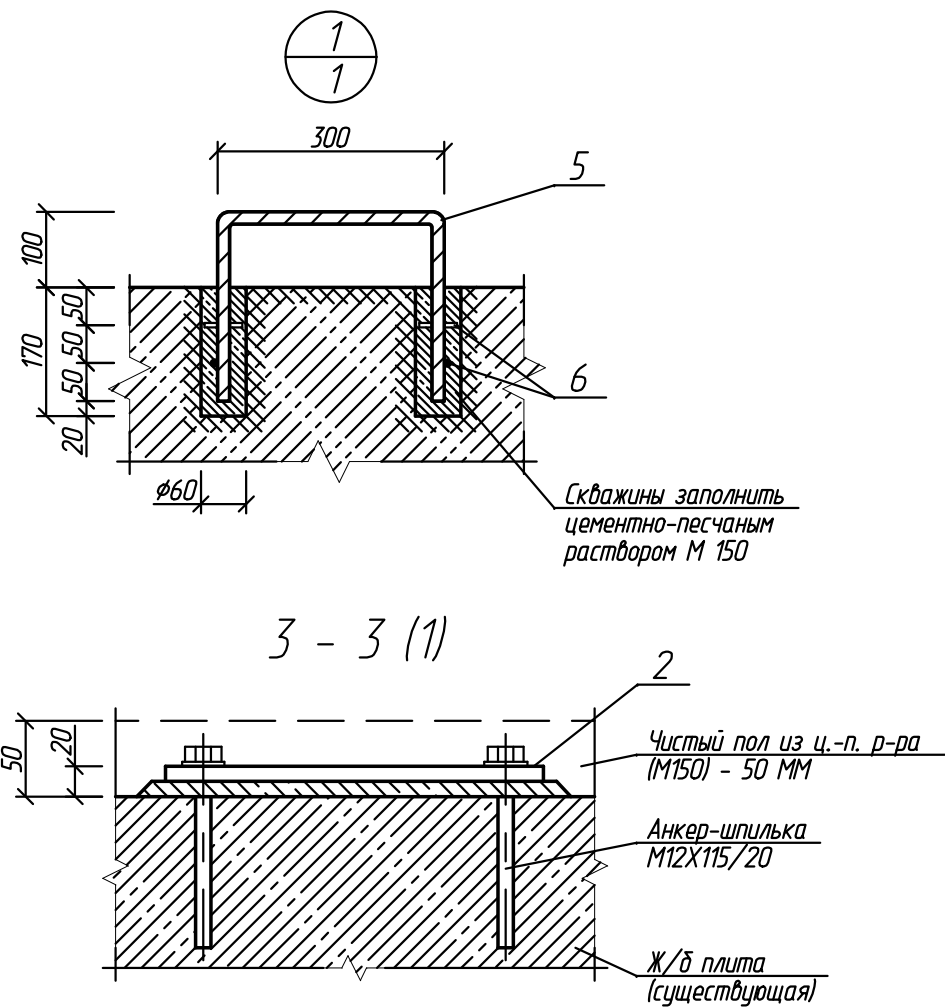
Взам.инв.Н

Подп. и дата

Инв.Н подл.

1. Существующую цементно-песчаную стяжку пола машинного помещения лифта, в местах прокладки электропроводки и установки оборудования удалить. После установки оборудования лифта и прокладки электропроводки восстановить стяжку цементно-песчаным раствором марки М150.
2. Деталь поз. 4 ставить по слою ц/п р-ра М150, крепить анкер-шпильками М12Х115/20, выдерживающие нагрузки от лифтового оборудования.

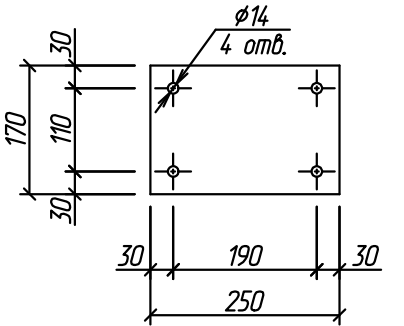
						2016107-КР			
						г. Рязань, ул. Есенина, д. 112, п. 6			
Изм.	Кол.уч.	Лист	N док.	Подп.	Дата	Замена лифта	Стадия	Лист	Листов
Разраб.		Шелопанев			07.04.16		П	2	5
Провер.		Уваров			07.04.16				
						План машинного помещения на отм. +25,380	ООО ИЦ "ТЕХЛИФТ"		
Н.контр.		Уваров			07.04.16				
Утв.		Банин			07.04.16				



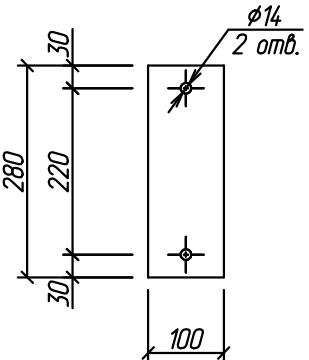
Спецификация расхода материалов

Поз.	Обозначение	Наименование	Кол.	Масса ед., кг	Приме- чание
1	ГОСТ 19903-74	Лист 250х180х10	1	3,5	
2	ГОСТ 19903-74	Лист 100х280х10	2	2,2	
3	ГОСТ 19903-74	Лист 180х140х10	2	1,9	
4	ГОСТ 19903-74	Лист 400х100х10	2	3,1	
5	ГОСТ 5781-82	φ 16 А240 L=800	3	1,3	
6	ГОСТ 5781-82	φ 6 А240 L=50	12	0,01	
		Анкер-шпилька М12х115/20	14		
	ГОСТ 25328-82	Цементно песчаный раствор М150	0,3 м³		

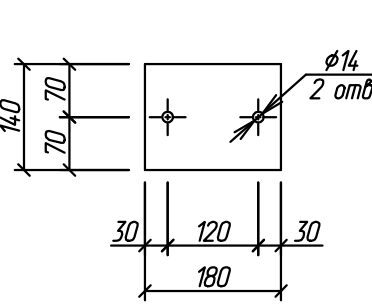
Деталь поз. 1



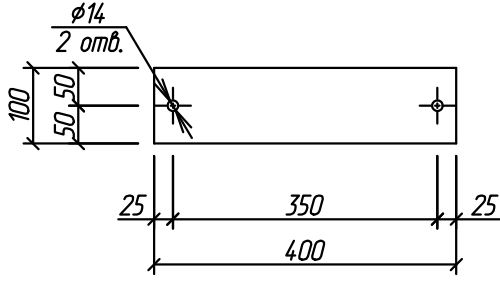
Деталь поз. 2



Деталь поз. 3

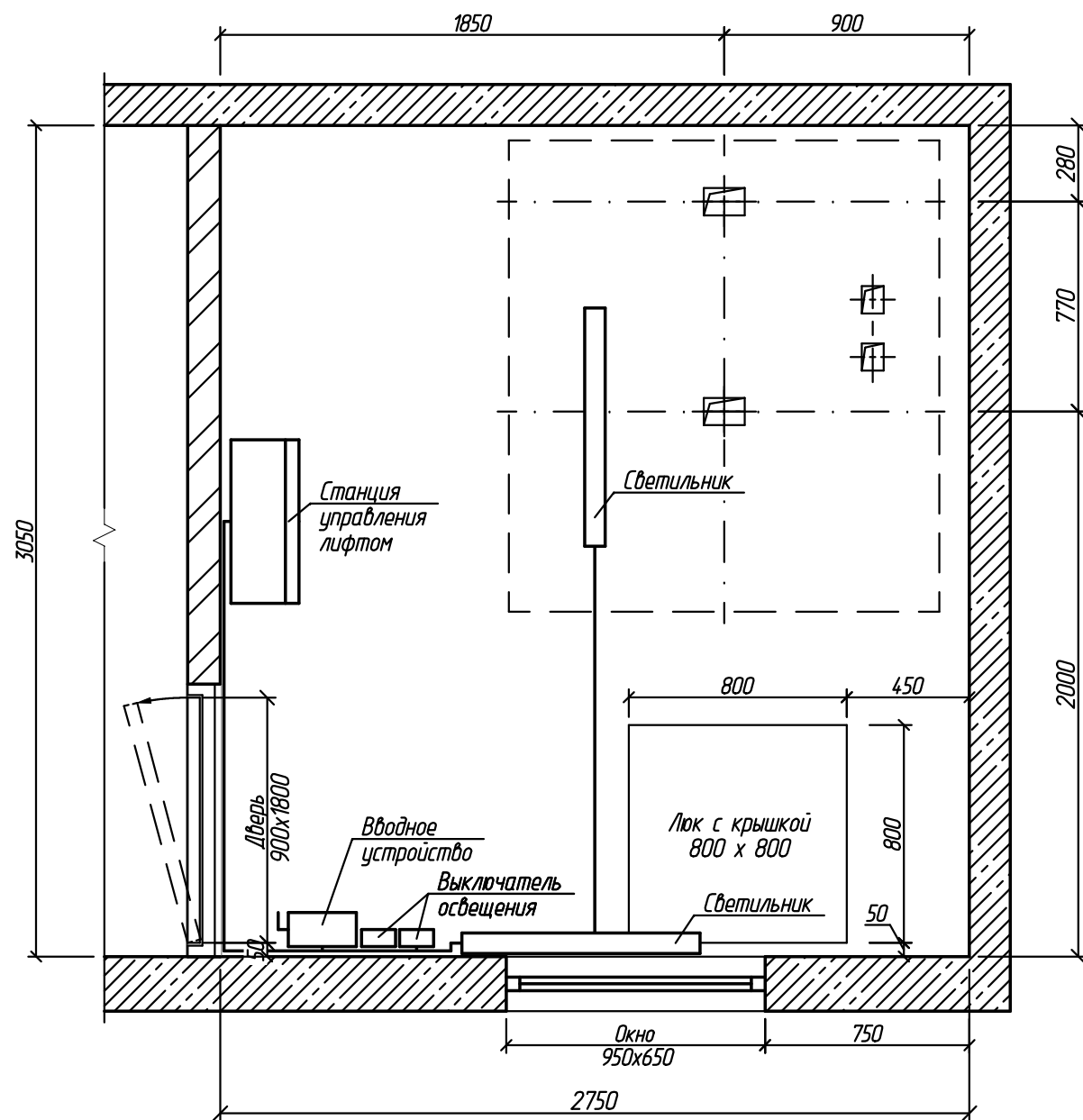


Деталь поз. 4

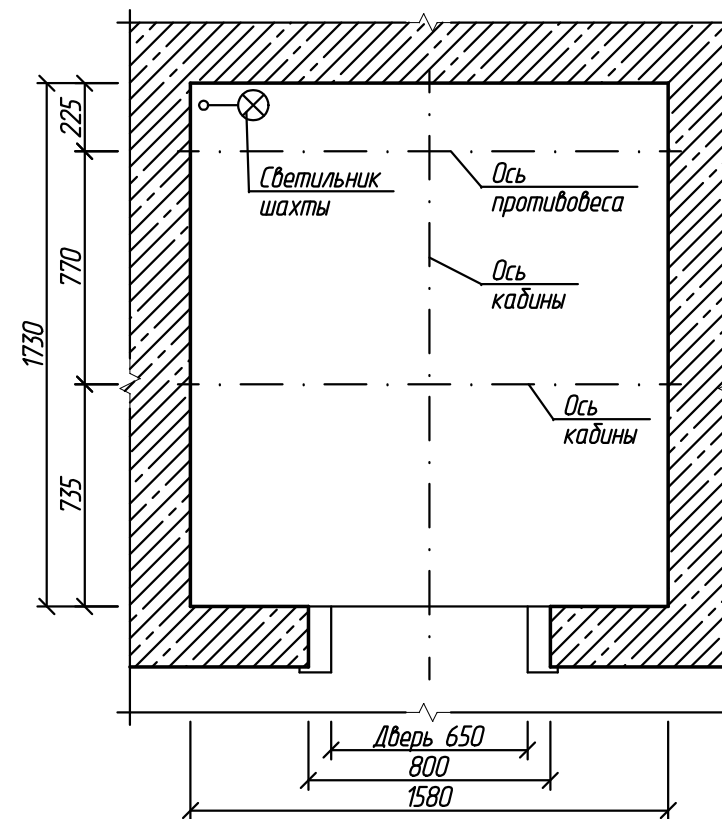


2016107-КР					
г. Рязань, ул. Есенина, д. 112, п. 6					
Изм.	Кол.уч.	Лист	№ док.	Подп.	Дата
Разраб.	Шелопяев				07.04.16
Провер.	Уваров				07.04.16
Замена лифта					
Разрезы 3 - 3, 4 - 4, 5 - 5. Узлы 1, 2, 3. Детали поз. 1 - 4					
ООО ИЦ "ТЕХЛИФТ"					

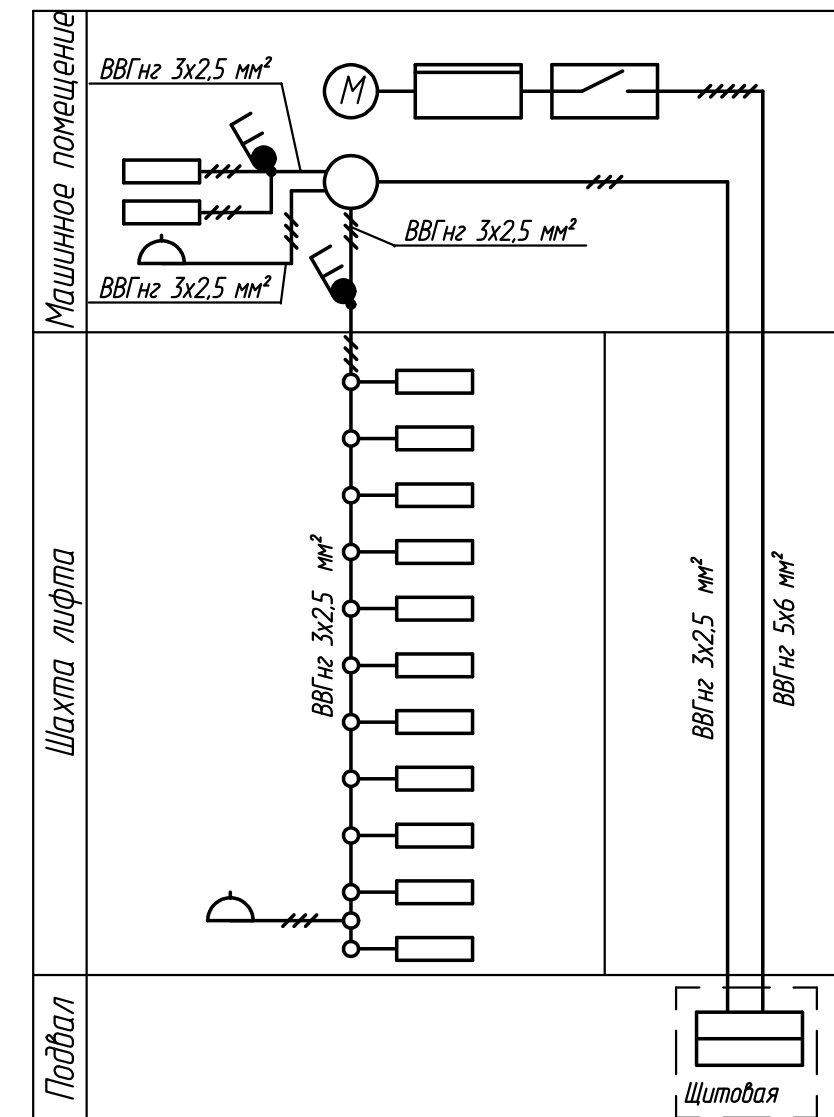
План машинного помещения лифта на отм. +25,380



План шахты лифта



Принципиальная схема сетей



Согласовано

Взам.инв.Н

Подп. и дата

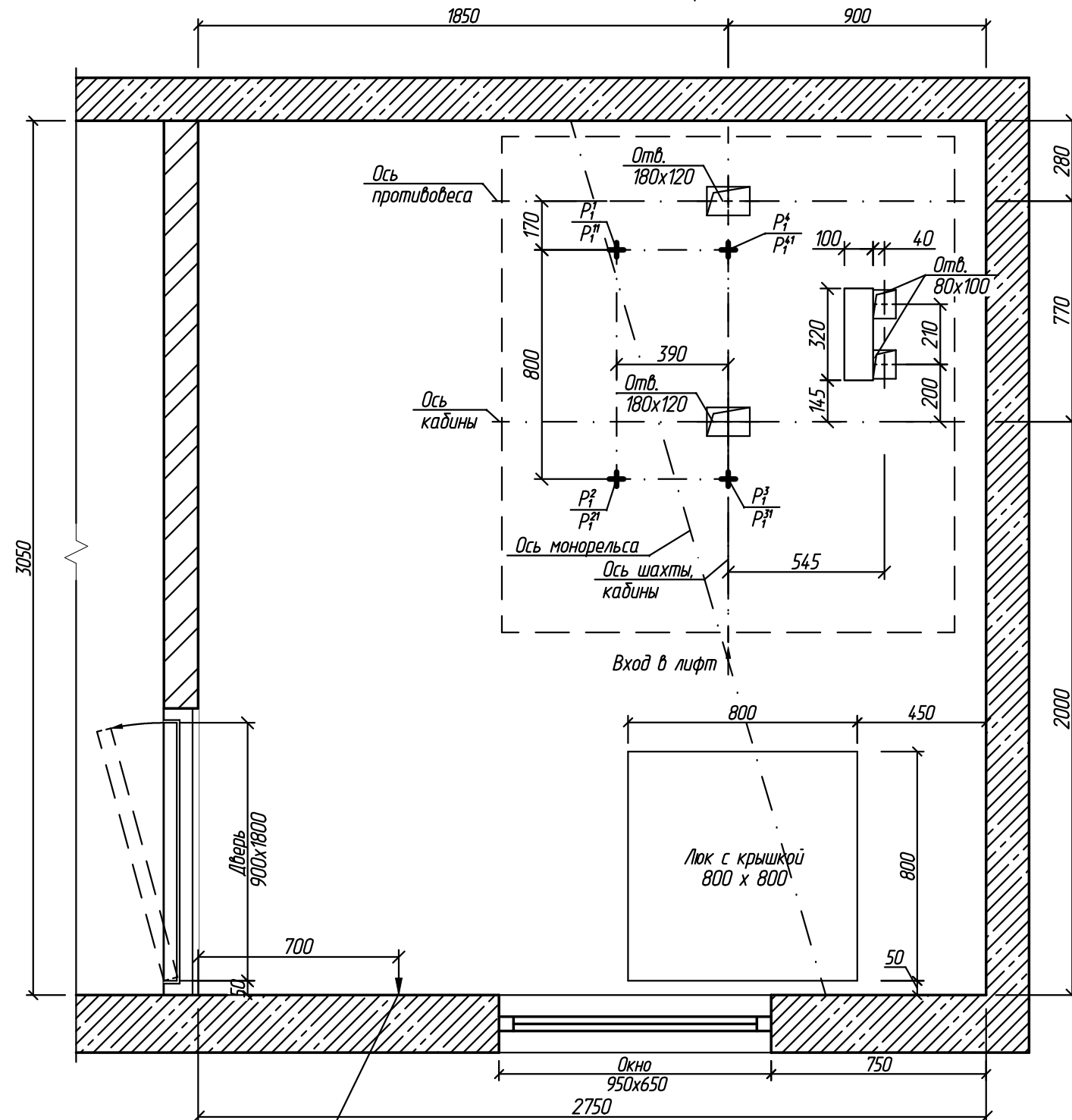
Инв.Н подл.

						2016107-ИОС			
						г. Рязань, ул. Есенина, д. 112, п. 6			
Изм.	Кол.уч.	Лист	N док.	Подп.	Дата	Замена лифта	Стадия	Лист	Листов
Разраб.		Шелопяев			07.04.16		П	1	2
Провер.		Уваров			07.04.16				
						Схема электрических сетей	ООО ИЦ "ТЕХЛИФТ"		
Н.контр.		Уваров			07.04.16				
Утв.		Банин			07.04.16				





План машинного помещения лифта на отм. +25,380



Вход электроэнергии  
на высоте 2200 мм от пола.  
Мощность не менее 7,9 кВА,  
ток во время пуска лифта 30,0 А

Таблица нагрузок на строительную часть от лифтовой установки

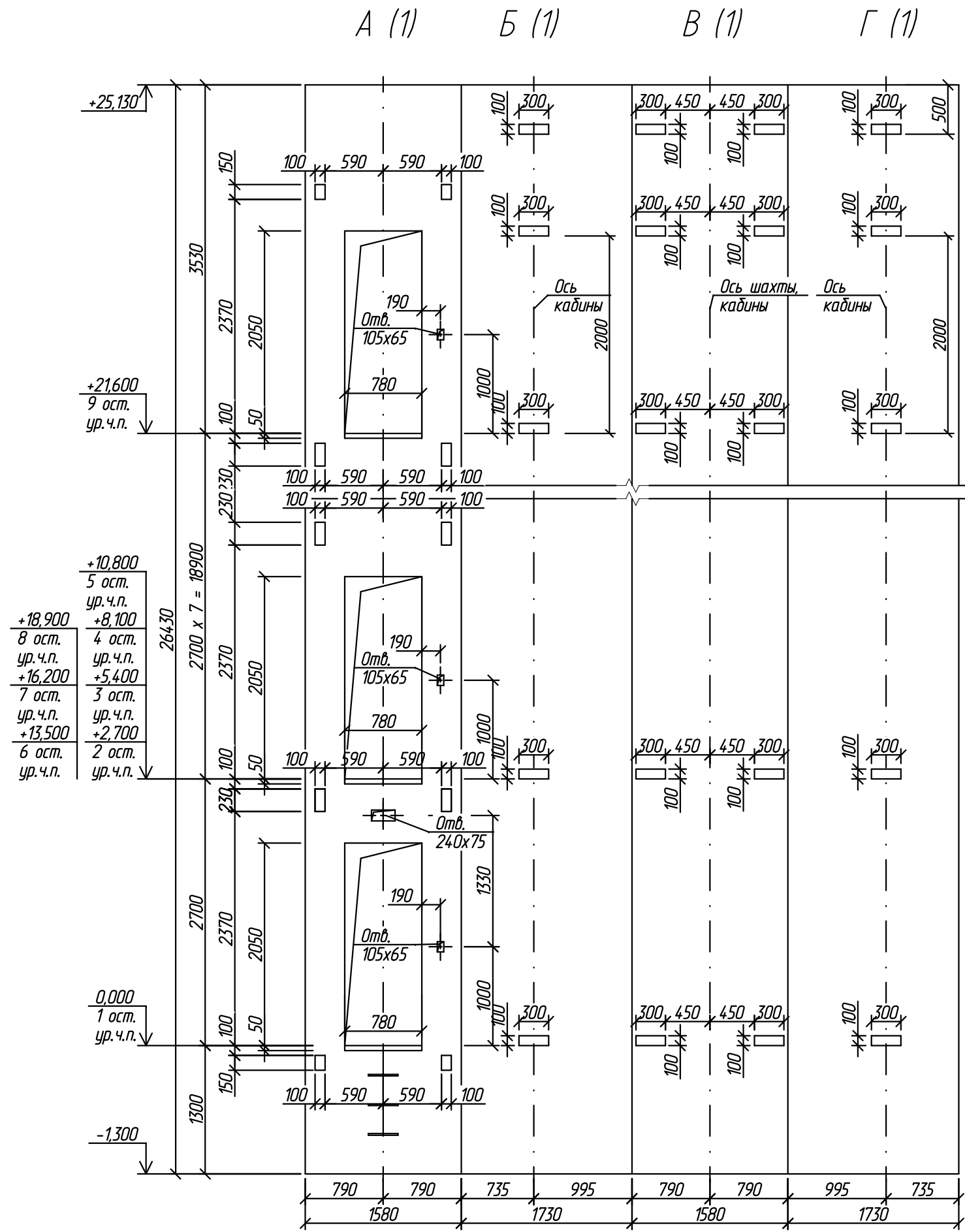
Обозначение нагрузки	Величина нагрузки, Н	Схема действия сил	Примечания
$P_1^1$	2000	На опоры привода (см. план машинного помещения)	Постоянные нагрузки
$P_1^2$	1400		
$P_1^3$	8600		
$P_1^4$	12700		
$P_1^{11}$	2500		
$P_1^{21}$	1700		
$P_1^{31}$	15700		
$P_1^{41}$	23300		Кратковременные нагрузки при посадке кабины на ловители
$P_2$	2000		
$P_3$	1200		
$P_4$	2000		
$P_5$	21300	На опоры направляющих на площадь 75 x 170 мм	Нагрузки действуют и аварийно
$P_7$	23800	На дугер противовеса на площадь 140 x 140 мм	
$P_8$	800	 На крепление дверей в плоскости стены	Постоянные нагрузки
$P_{10}$	5000 Н/м²	На пол машинного помещения	Расчетные нагрузки

Изм.	Кол.уч.	Лист	N док.	Подп.	Дата
Взам.инв.Н					
Подп. и дата					
Имб.Н подл.					

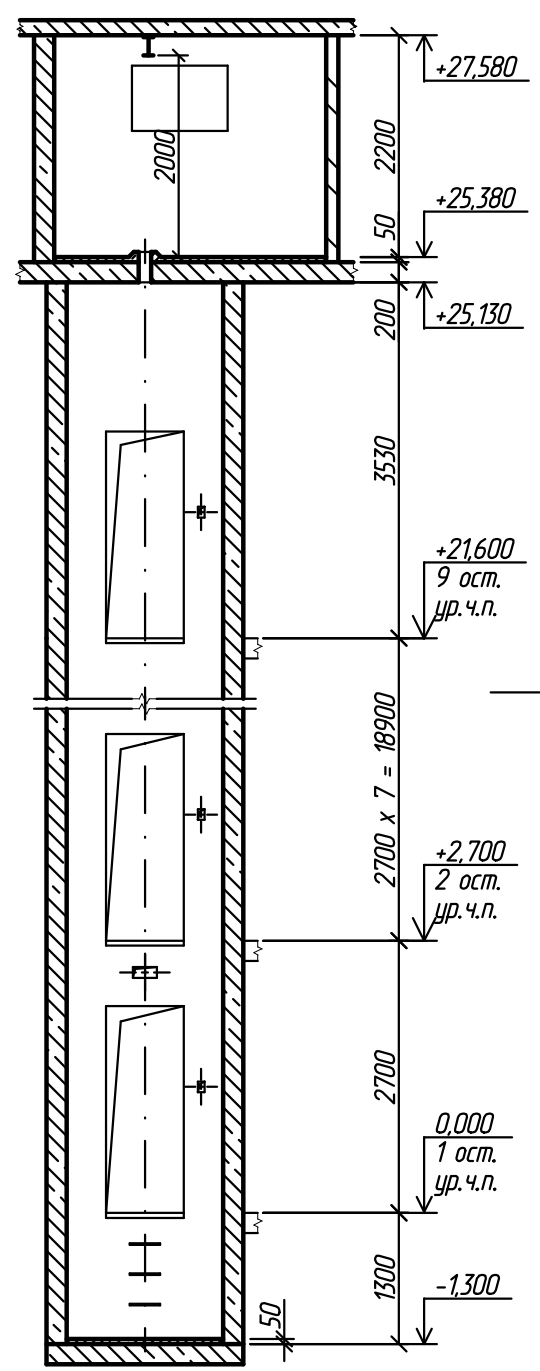
Изм.	Кол.уч.	Лист	N док.	Подп.	Дата	2016107-01	Лист 2
------	---------	------	--------	-------	------	------------	--------



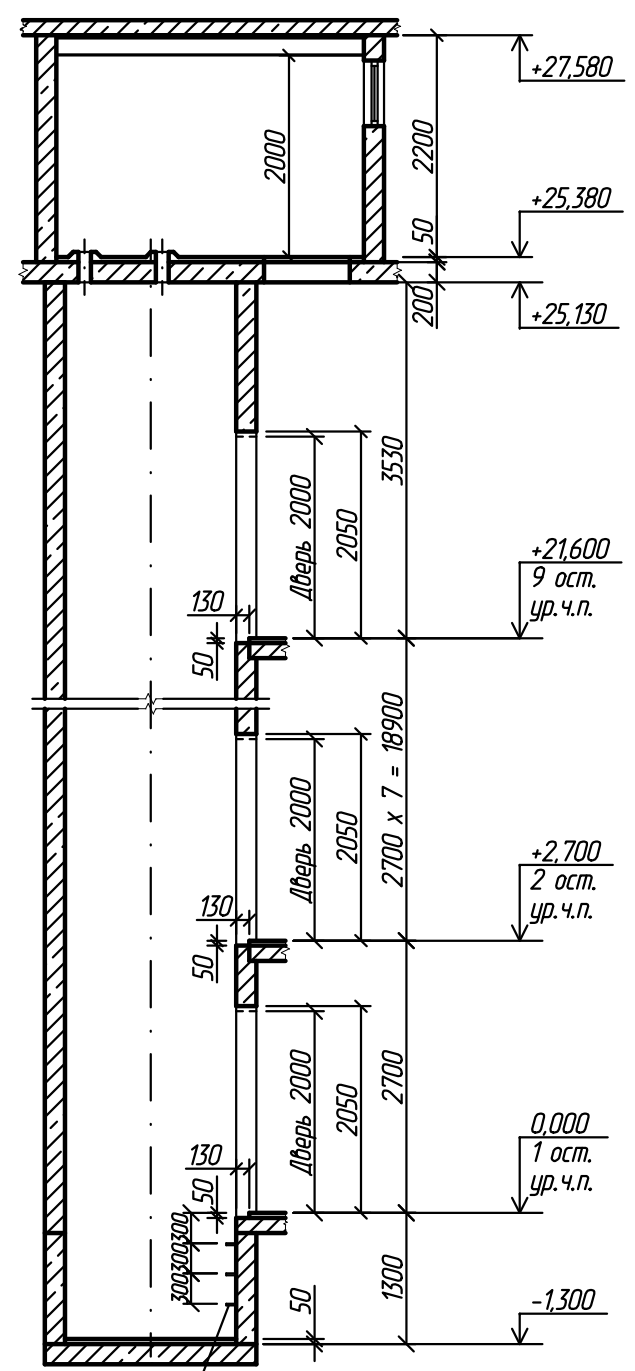
И.И.И.И.И.И.	Взам.инд.И.
Подп. и дата	
И.И.И.И.И.И.	



Разрез 1 - 1 (1)



Разрез 2 - 2 (1)



Изм.	Кол.уч.	Лист	И.И.И.И.И.И.	Подп.	Дата	2016107-01	Лист
							3